

STEUERN SPAREN  
BEIM AUTOFAHREN



## Elektronisches Fahrtenbuch

# CL 1010 Time



GPS-gestützte **elektronische Erfassung von Fahrtenbuchdaten** in ganz Europa, Verwaltungsprogramm für die Auswertung am Rechner inklusive



**Gefahrenzonenwarner** – Rechtzeitige akustische Warnung vor Gefahrenzonen aus der SCDB Datenbank<sup>1</sup>



Dank Festeinbau exakte Erkennung der Stopps und Starts anhand des Zündungssignals und damit **äußerst genaue Fahrtenbuchführung**



**Kartenmaterial** zur Visualisierung der gefahrenen Strecken



**Schnelle und einfache Erstellung von Fahrtenbüchern**, welche die Anforderungen deutscher Finanzbehörden erfüllen<sup>2</sup>

<sup>1</sup>Bei Auslieferung nicht aktiviert, Funktion kann vom Kunden freigeschaltet werden.

<sup>2</sup>Erfüllt die Anforderungen des Bundesministeriums der Finanzen und der obersten Finanzbehörden der Länder an ein ordnungsgemäßes elektronisches Fahrtenbuch nach R 8.1 Abs. 9 LStR.



# CL 1010 Time

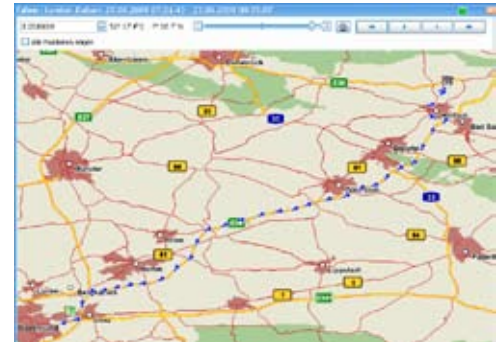
## im Detail



### Gerät:

- Gespeicherte Daten: **Datum und Uhrzeit, Fahrzeugposition,** Geschwindigkeit, Höhe, Anzahl sichtbarer Satelliten
- Speicherkapazität für **10.000 Kilometer oder 3 Monate**
- Umschaltung von **Privat-, Dienst- und Arbeitswegmodus** (bei Privatmodus keine Positionsaufzeichnung)
- **Statusanzeige**, ob GPS-Empfang vorhanden und Modusart, mittels zweier unterschiedlicher Dioden (grün und rot)
- Mini-USB-Anschluss für **komfortables Auslesen der Daten**

### Kartendarstellung einer gefahrenen Strecke



## Verwaltungsprogramm im Detail

- Kartenmaterial zur **Visualisierung der gefahrenen Strecken**
- **Automatische Zuweisung von Adressdaten** zu den aufgezeichneten GPS-Koordinaten
- Eingabe fehlender Adressdaten und des Fahrtzwecks mit **Zusatzangaben wie Geschäftspartner**
- **Netzwerkfähigkeit** für bequeme Flottenverwaltung durch Disponenten
- **Datenaktualisierung für Gefahrenzonenwarner<sup>1</sup>** (SCDB Daten) möglich

### Von Finanzbehörden akzeptierter Ausdruck des Fahrtenbuches

Start Date	End Date	Start Address	Odo-Start	Odo-Stop	Destination	Trip purpose, contact	Tour Type	Distance
02.06.2009 08:06	02.06.2009 08:31	Knobelsdorffstraße, 33739 Bielefeld, Deutschland	115.409,9	115.434,5	Sonnenbrink, 32584 Löhne, Deutschland		BUSINESS	24,5

Ausschnitt Nr. 1

Start Date	End Date	Driver	Duration	Start Address	Odo-Start	Odo-Stop	Destination	Trip purpose, contact	Tour Type	Distance
02.06.2009 08:06	02.06.2009 08:31	turekm	0:25	Knobelsdorffstraße, 33739 Bielefeld, Deutschland	115.409,9	115.434,5	Sonnenbrink, 32584 Löhne, Deutschland		BUSINESS	24,5

Ausschnitt Nr. 2

<b>Business (G):</b>	<b>22 Tours</b>	<b>100,0 %</b>
<b>Work (W):</b>	<b>0 Tours</b>	<b>0,0 %</b>
<b>Private (P):</b>	<b>0 Tours</b>	<b>0,0 %</b>
<b>Holiday (S):</b>	<b>0 Tours</b>	<b>0,0 %</b>
<b>Total:</b>	<b>22 Tours</b>	<b>100 %</b>

<sup>1</sup>Bei Auslieferung nicht aktiviert, Funktion kann vom Kunden freigeschaltet werden.

### Lieferumfang



1. CL 1010 Time
2. Halterung
3. Anschlussbox
4. Etui
5. USB-Kabel
6. DVD mit Verwaltungsprogramm und Bedienungsanleitung

Technische Daten	
Außenabmessung	55 x 44 x 12 mm
Betriebsspannung	10-30 V
Ruhestromaufnahme	< 1 A
Arbeitsstromstärke	PKW < 60 mA, LKW < 40 mA
USB-Anschluss	Mini-USB 2.0
GPS-Modul	MTK
GPS-Antenne	Typ Patch
Temperaturbereich	-40 bis +85 °C
Sprachen	DE, GB, PL, NL
Systemvoraussetzungen für das Verwaltungsprogramm	
Prozessor	Intel Pentium (oder vergleichbar) mit 1,5 GHz
Betriebssystem	Windows XP mit Service Pack 2 oder höher. NET 3.5 Service Pack 1 (wird auf DVD mitgeliefert)
Datenbank	Firebird SQL 2.1 (wird auf DVD mitgeliefert)
Arbeitsspeicher	mind. 512 MB
Festplattenspeicher	mind. 3 GB
Bildschirmauflösung	mind. 1024x768 Pixel
USB-Anschluss	vorhanden
Zulassungen	
CL 1010 Time erfüllt die EU-Richtlinie 1999/5/EG (R&TTE Richtlinie).	
Typgenehmigung gemäß Richtlinie 72/245/EWG (2004/104/EG) „Elektromagnetische Verträglichkeit in Kraftfahrzeugen“	

50-02-0359-2\_2009-09-18 Irrtum und Änderungen vorbehalten.